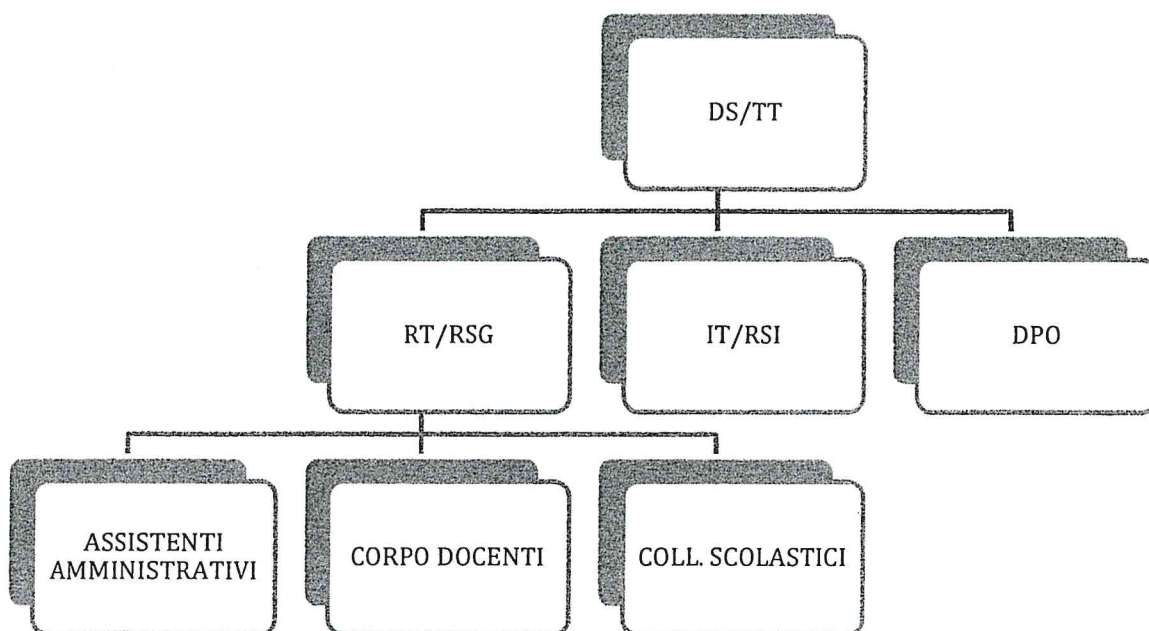


# IC di San Pellegrino Terme

MANUALE PER LA PROTEZIONE DEI DATI PERSONALI REGOLAMENTO UE 679/2016 (GDPR)

La nostra struttura organizzativa è illustrata nell'organigramma di seguito riportato e nel mansionario allegato al presente manuale.



Relativamente alle funzioni vengono utilizzate le seguenti sigle:

DS/TT	= Direzione/Titolare del Trattamento
RSG	= Responsabile del sistema di gestione
DPO	= Responsabile della Protezione dei dati
IT/RSI	= Responsabile informatico – Responsabile della Sicurezza delle Informazioni
RT	= Responsabile del Trattamento
AT/I	= Addetto al Trattamento/ Incaricati